

ACEM KÜRDÎ ÎLÂHÎ  
ELİM TUT KALMIŞAM EY YÂR

USÛLÜ: SOFYAN

BESTE: HÜSEYİN İPEK  
GÜFTE: İSHAK-I KARAMÂNÎ  
(CEMÂL HALİFE)

♩ = 75 (SÜRE:3'52")



ARANAĞME...



E LİM TUT KAL MI ŞAM EY YAR TE CEL Lİ EY LE EY DİL DAR



NA ZAR KIL DUK ÇÂ ÇÜN HER BAR SE Nİ HİÇ KAL MA SUN GÖR MEZ



HÛ MEV LÂM HÛ (SAZ.....) HÛ MEV LÂM HÛ MEV LÂM



SE Nİ HİÇ KAL MA SUN GÖR MEZ HÛ MEV LÂM HÛ

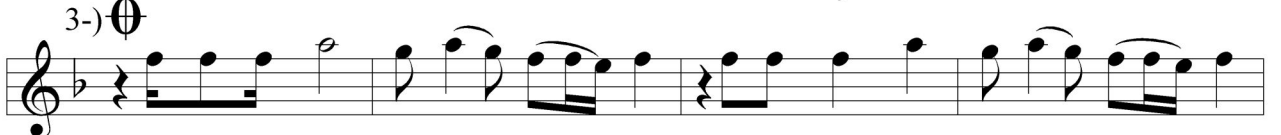
**D.C.  
SON**



BU Â Sİ MÜC Rİ MÜN SEN DEN Dİ LER CAN ŞEM Sİ Nİ TEN DEN

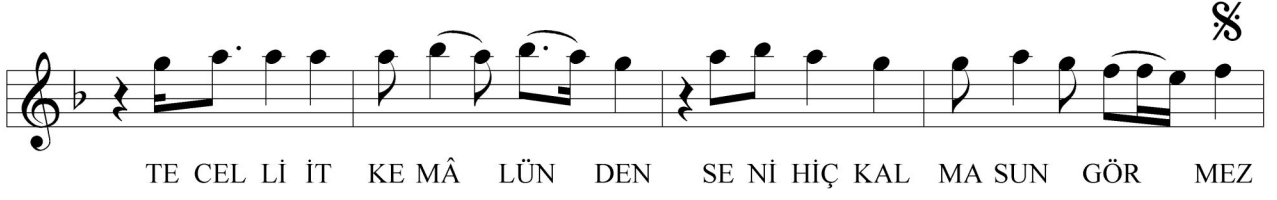


GÖ RÜ NÜR KAL Bİ REV ZEN DEN SE Nİ HİÇ KAL MA SUN GÖR MEZ



CE MÂ LÜ YEM CE MÂ LÜN DEN U MA RAM HEM CE LÂ LÜN DEN

ACEM KÜRDÎ ÎLÂHÎ  
ELİM TUT KALMIŞAM EY YÂR  
(2. SAYFA)



1)  
ELİM TUT KALMIŞAM EY YÂR  
TECELLİ EYLE EY DİLDAR  
NAZAR KILDIKÇA ÇÜN HER BAR  
SENİ HİÇ KALMASUN GÖRMEZ

2)  
BU ÂSİ MÜCRİMÜN SENDEN  
DİLER CAN ŞEMSİNİ TENDEN  
GÖRİNÜR KALB-İ REVZENDEN  
SENİ HİÇ KALMASUN GÖRMEZ

3)  
CEMÂLÜYEM CEMÂLÜNDEN  
UMARAM HEM CELÂLÜNDEN  
SENİ HİÇ KALMASUN GÖRMEZ  
SENİ HİÇ KALMASUN GÖRMEZ

HÛ MEVLÂM HÛ, MEVLÂM HÛ  
SENİ HİÇ KALMASUN GÖRMEZ, HÛ MEVLÂM HÛ